







18 ноября 2010 г. в Государственном музее изобразительных искусств Республики Ингушетия состоялась открытая персональная выставка «Искусство как жизнь», приуроченной к 60-летию члена Союза художников Российской Федерации Зелимхана Эсмурзиева.

Уважаемые налогоплательщики!

В соответствии с распоряжением правительства Российской Федерации от 17.10.2009 №1555-р «О плане перехода на предоставление государственных услуг и исполнение государственных функций в электронном виде федеральными органами исполнительной власти»

Искусство как жизнь. Зелимхан Эсмурзиев



Мюриды (этиод), х.м. 48x70

полноте бытия.

В картине «Маршаш» изображен небольшой эпизод традиционного народного праздника. В облике девушки, принимающей поздравления от молодых мужчин...

полностью покоряет зрителя в этих замечательных пейзажах. Удивительное мастерство обнаруживается в пейзаже автора «Вовнушки».

Немаловажное значение в творчестве Зелимхана Эсмурзиева занимают замечательные портреты - это такие



Девочка с зеркалом, х.м. 96x86

В своем стремлении глубже осмыслить пути развития современной живописи искусствоведы классифицируют направления и понятия, способствующие четкому и внятному описанию художественного наследия тех или иных мастеров живописи.

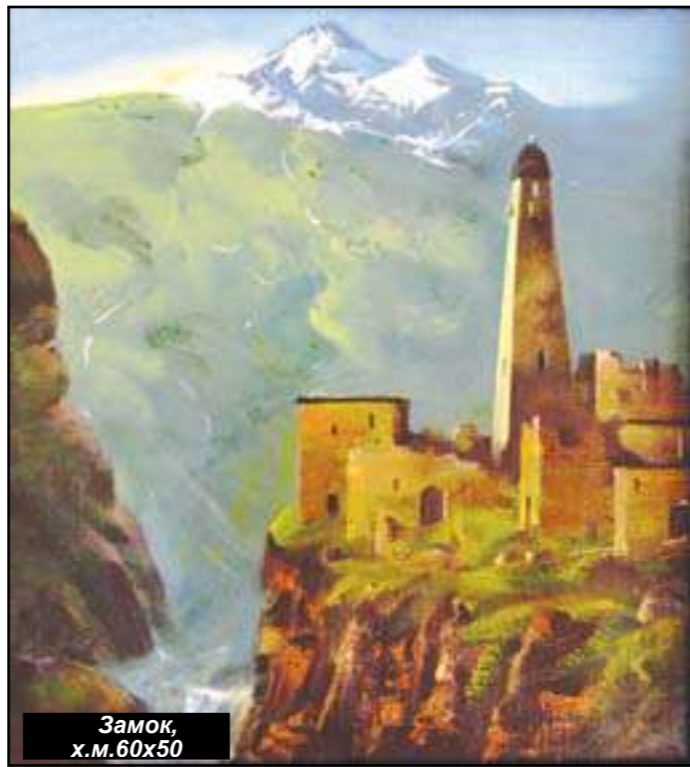
чеством, создав целую галерею прекрасных полотен.

Художник работает в различных жанрах живописи, создает графические работы, используя компьютерную графику. За что не берется мастер, он полностью отдается работе, доводя произведение до совершенства.

Живопись для Зелимхана самая сокровенная часть душевного самовыражения. Уже в начале своего творческого пути он показал себя мастером портретного жанра.

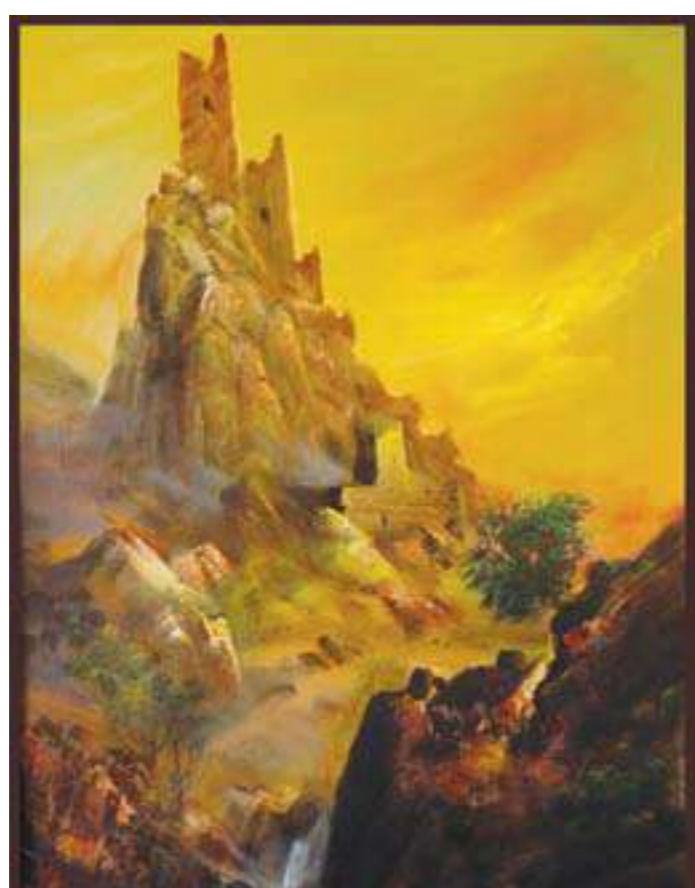
женной на полотне, душевную состоянию персонажей - яркой иллюстрацией тому является его работа «Праздник».

Действие этой картины связано с высокопочитаемыми, всенародно отмечаемыми ингушскими религиозными праздниками. Воспевая быт и нравы ингушей, Зелимхан смело сочетает живопись с исторической достоверностью в атрибутике окружающих предметов и одежде своих персонажей.



Замок, х.м. 60x50

Для творческой манеры художника характерна тонкая и светлая цветовая палитра, приносящая ауру теплоты и добра в его картины.



Вовнушки, х.м. 60x80

В последнее время художник отдает предпочтение сюжетно-бытовой тематике. Это многофигурные портреты, в которых он уделяет внимание не столько сюжетно обоснованному действию, сколько общему настроению сцены, изобра-

работы как «Портрет Хавы», «Портрет А. Гайтукиева», написанный совсем недавно. Каждая из этих картин по-новому раскрывает многогранный талант художника.

Пейзажные произведения художника - это целый мир, исполненный гармонией и любви к окружающей красоте горной Ингушетии.

повествование, отмеченное радостными звучными красками, улыбающимися лицами, активными движениями действующих образов - вся сцена как иллюстрация народной жизни войнахов, как отражение извечной мечты народа о красоте, счастье и

любви к окружающей красоте горной Ингушетии.

Созданные художником картины в стиле символизма заслуживают особого внимания. В них реальный мир уже не представляет интереса для автора сам по себе, так как он вторичен и является отражением высшей, истинной реальности.

Графические работы Зелимхана Эсмурзиева отличаются жанровым разнообразием - это автопортрет, написанный углем, сюжетные зарисовки, рисунки, изображающие языческие персонажи, словно вышедшие из старых сказок.

Как человека Зелимхан отличает необычайная скромность, доброта, и самое главное огромный талант - об этом говорят картины, созданные им и способные рассказать об авторе. В настоящее время художник работает над персональной выставкой, приуроченной к его 60-летию, которая должна состояться в Государственном музее изобразительных искусств. Мы надеемся, что Зелимхан Эсмурзиев еще не раз порадует своих зрителей прекрасными произведениями.

Лейла АЛМАЗОВА, научный сотрудник Государственного музея изобразительных искусств РИ

Если заявка не отвечает установленным требованиям, то заявителю поступит сообщение, в котором указывается выявленное несоответствие.

При направлении заявки о государственной регистрации через Портал позволит заявителю подать в приоритетном порядке подписанное им заявление и иные документы для государственной регистрации юридического лица или индивидуального предпринимателя...

В целях оформления заявки необходимо в "Личном кабинете" на Портале в разделе "ФНС России" осуществить следующие действия:

- Сформировать соответствующую заявку о государственной регистрации, заполнить все необходимые реквизиты. Для определения кода регистрирующего (налогового) органа необходимо воспользоваться сервисом "Определение реквизитов ИФНС" http://service.nalog.ru:8080/addno.do.

- В разделе "Предоставляемые документы" к заполненной заявке сформировать перечень документов и прикрепить файл, содержащий соответствующее заявление. Подготовить заявление в электронном виде можно с помощью специализированного бесплатного программного обеспечения: "Программа подготовки документов, используемых при регистрации юридических лиц (ЮЛ)" http://www.nalog.ru/document.php?id=22943&topic=prog\_ug, или "Программа подготовки документов, используемых при регистрации индивидуальных предпринимателей (ИП)" http://www.nalog.ru/document.php?id=22942&topic=no\_software.

- Отправить сформированную заявку, после чего заявителю поступит сообщение с уникальным номером заявки (который необходимо запомнить) и наименованием регистрирующего органа, куда следует обратиться заявителю.

Если заявка не отвечает установленным требованиям, то заявителю поступит сообщение, в котором указывается выявленное несоответствие.

При направлении заявки о государственной регистрации через Портал позволит заявителю подать в приоритетном порядке подписанное им заявление и иные документы для государственной регистрации юридического лица или индивидуального предпринимателя...

При выявлении в ходе проверки несоответствий в заявке и представленных документах, заявитель обслуживается в общем порядке.

В связи с вступлением в силу с 01.01.2011 г. Федерального закона от 27.07.2010 г. № 227-ФЗ «О внесении в законодательные акты РФ в связи с принятием Федерального закона «Об организации предоставления государственных и муниципальных услуг» до сведения налогоплательщиков будет доведен новый порядок представления в регистрирующий орган в электронном виде документов для государственной регистрации, предусматривающий не только направление заявителем через Интернет регистрационных документов, но и выдачу свидетельства о государственной регистрации заявителю в электронном виде.

2. Подача заявки на предоставление выписки о юридическом лице или индивидуальном предпринимателе через Интернет осуществляется на сайте ФНС России www.nalog.ru. в разделе on-line сервисы.

Заявки через Интернет на получение выписки из ЕГРЮЛ/ЕГРИП принимаются от следующих категорий физических лиц: лица, имеющего право действовать без доверенности от имени юридического лица (выписка из ЕГРЮЛ в отношении данной организации), индивидуального предпринимателя (выписка из ЕГРИП в отношении самого себя) и главы крестьянского (фермерского) хозяйства (выписка из ЕГРИП в отношении КФХ, главой которого он является).

Заявитель указывает в заявке вид выписки и способ ее получения: в электронном виде, на бумажном носителе - лично, либо почтовым отправлением.

При подаче заявки на получение выписки в электронном виде заявителю поступает от Межрегиональной инспекции ФНС России по централизованной обработке данных сообщение с указанием ссылки для скачивания выписки по данной заявке и при нажатии на ссылку выписка непосредственно предоставляется заявителю.

При подаче заявки на получение выписки на бумажном носителе по почте, выписка в течение пяти рабочих дней после даты регистрации заявки в сети Интернет будет направлена на адрес юридического лица, либо индивидуального предпринимателя (главы КФХ).

При непосредственном обращении заявителя в регистрирующий орган (способ получения выписки - лично) в течение пяти рабочих дней после даты регистрации заявки в сети Интернет, специалист инспекции проверяет по номеру заявки наличие обстоятельств обеспечения приема документов в приоритетном порядке и при положительном завершении проверки выписывает действия по выдаче выписки заявителю в течение 30 минут с момента его обращения в инспекцию.

В случае обращения заявителем в регистрирующий орган за получением выписки по истечении срока, сообщенному ему при регистрации заявки через Интернет, в рамках данной услуги заявитель не обслуживается.

3. Пользователь портала ФНС России может узнать о наличии/отсутствии идентификационного номера налогоплательщика (ИНН) своего или в отношении любого физического лица, заполнив соответствующую форму запроса на главной странице сайта www.nalog.ru в разделе on-line сервисы.

При направлении запроса физическим лицом о своем ИНН, в строке результата обработки появится информация о наличии/отсутствии у него ИНН. Если ИНН отсутствует, то физическому лицу будет предложено заполнить заявление о постановке на учет в электронном виде с использованием сервиса "Подача физическим лицом заявления о постановке на учет".

Поданное в электронном виде заявление регистрируется (будет присвоен уникальный номер) и заявителю поступает сообщение о сроке, в течение которого заявителю необходимо обратиться в налоговый орган для получения свидетельства о постановке на учет. Наличие документа удостоверяющего личность физического лица (паспорт) при обращении в инспекцию строго обязательно.

При выявлении в ходе проверки несоответствий в заявке и представленных документах заявителю будет предложено на месте заполнить новое заявление, а постановка на учет будет осуществлена в течение пяти рабочих дней.

В случае обращения заявителем в налоговый орган по истечении срока, сообщенному ему при регистрации заявки через Интернет, в рамках данной услуги заявитель не обслуживается.

Отдел регистрации и учета налогоплательщиков Управления ФНС России по Республике Ингушетия

ОБЪЯВЛЕНИЯ

Квалификационная комиссия Республики Ингушетия для проведения аттестации на соответствие квалификационным требованиям, предъявляемым к кадастровым инженерам повторно, доводит до сведения лиц, заинтересованных в сдаче квалификационного экзамена на соответствие квалификационным требованиям, предъявляемым к кадастровым инженерам, график работы, справочный телефон и почтовый адрес комиссии.

График работы: понедельник, четверг с 10:00 до 17:00, перерыв с 13:00 до 14:00. Справочные телефоны: 8 (873) 22-55-38, 22-62-68. Почтовый адрес: 386101, Республика Ингушетия, г.Назрань, проспект им. И.Базоркина, д. 15.

Утерянный диплом, выданный СПТУ-14 г.Назрань в 1986 году на имя Аушеева Адама Альдерхановича, считать недействительным.

16 декабря 2010 года в 14.00 часов в здании администрации г.Магаса состоится общее собрание членов Торгово-промышленной палаты Республики Ингушетия.

- 1. Отчет о деятельности ТПП РИ за 2005-2010 годы (докладчик - председатель ТПП РИ Хаматханов М.Д.);
2. Отчет ревизионной комиссии ТПП РИ (докладчик - председатель ревизионной комиссии Хамхоев М.М.);
3. Принятие новой редакции устава ТПП РИ;
4. Выборы председателя ТПП РИ;
5. Выборы правления ТПП РИ, ревизионной комиссии ТПП РИ;
6. Текущие вопросы.



Учредитель Правительство Республики Ингушетия

Зам.главного редактора Я.Султыгов

Редакционная коллегия: А. Газдиев, Т. Дзейтова, Я. Султыгов, А.-Г. Угурчиев, И. Тимурзиев, М. Барахоев, М. Ханиев

Адрес редакции: Республика Ингушетия, 386100, г. Назрань, пр. Базоркина, 60 тел.: 22-84-11 тел./факс: 22-15-78 Электронная почта: serdalo@yandex.ru Сайт газеты: www.gazeta-serdalo.ru

Дизайн и верстка: И. Хаутиев.

Газета зарегистрирована Управлением Россохранкультуры по ЮФО г. Ростов-на-Дону. Рег. ПИ № ФС 10-6526 от 5 марта 2007 г.

Авторы публикации несут ответственность за достоверность приводимых фактов, цифр и т.п. Мнение авторов необязательно совпадает с точкой зрения редакции. При перепечатке ссылка на газету обязательна

В газете публикуются являющиеся Священного Корана, редакция просит читателей относиться к газете уважительно

Набор и верстка произведены в компьютерном центре редакции газеты «Сердало» Дежурный редактор: А.И.Газдиев Время подписания номера в печать: 29.11.2010. 11.00

Газета отпечатана в ГП «Республиканский Полиграфкомбинат им. Революции 1905 г.» с готовых диапозитивов Адрес: КБР, Назрань, пр-т Ленина, 33 Заказ № Тираж: 2200 экз.